

22/2005

**Harbour Western Part – Kwai Chung – Berths**

Source – HK Hydrographic Office [L/M 14 in PA/S/HO 108/1/7 (9)]

**Chart HK0803** (Last Small Correction – 19/2005)

Insert the accompanying block, showing berth locations, centred on: 22° 20.360' N 114° 07.000' E

Substitute legend (2005) for (2003) centred on: 22° 18.661' N 114° 05.790' E

**Chart HK1502** (Last Small Correction – 19/2005)

Delete legend 工程進行中  
Works in progress  
(2003) centred on: 22° 20.080' N 114° 06.770' E

Substitute legend 維持深度 15.0 米  
Maintained depth 15.0m for 最小深度 15.0 米  
Least depth 15.0m centred on: 22° 19.532' N 114° 07.086' E

legend (2005) for (2003) centred on: 22° 18.547' N 114° 05.580' E

22/2005

海港西部 - 葵涌 - 碼頭

出處 -

香港海道測量部 [L/M 14 in PA/S/HO 108/1/7 (9)]

海圖 HK0803

(上次小改正 - 19/2005)

加繪

隨附貼圖，中心點為：  
顯示碼頭位置

22° 20.360' N 114° 07.000' E

註記

以 (2005) 取代 (2003) 中心點為：

22° 18.661' N 114° 05.790' E

海圖 HK1502

(上次小改正 - 19/2005)

刪去

註記  
工程進行中  
Works in progress  
(2003) 中心點為：

22° 20.080' N 114° 06.770' E

註記

以 維持深度 15.0 米 取代 最小深度 15.0 米  
Maintained depth 15.0m Least depth 15.0m  
中心點為：

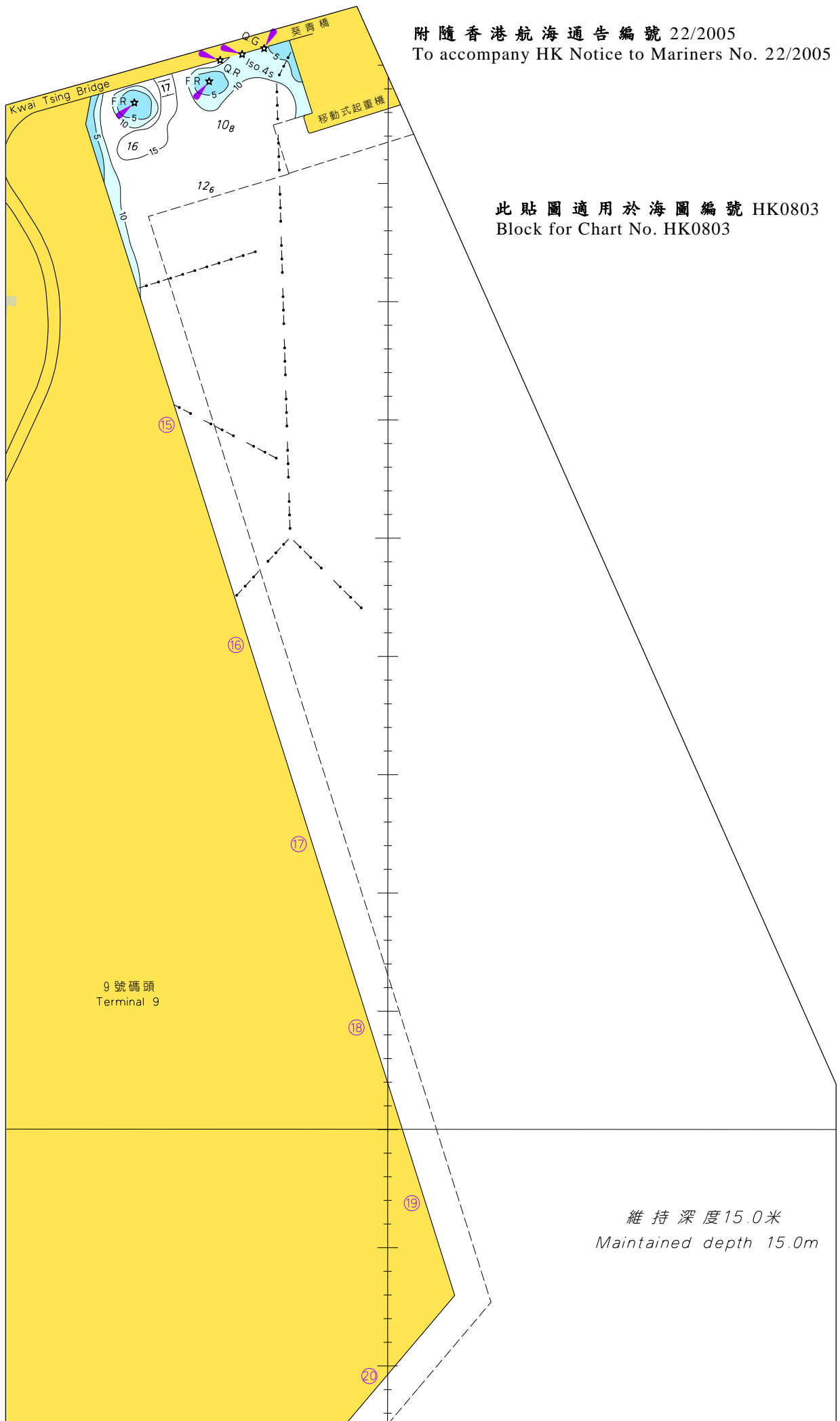
22° 19.532' N 114° 07.086' E

註記

以 (2005) 取代 (2003) 中心點為：

22° 18.547' N 114° 05.580' E

附隨香港航海通告編號 22/2005  
To accompany HK Notice to Mariners No. 22/2005



此貼圖適用於海圖編號 HK0803  
Block for Chart No. HK0803

維持深度 15.0 米  
Maintained depth 15.0m