

35/2009 **South Western Approaches – Hong Kong International Airport – SkyPier – Shoreline.**

Source – HK Hydrographic Office [W/F No. 25 in MDPAS/HO 6-20-2(4)]

Chart HK1503 (Last Small Correction – 33/2009)

Insert the accompanying block, showing change of 22° 19.105' N 113° 56.811' E
shoreline, centred on:

Chart HK3002 (Last Small Correction – 27/2009)

Insert the accompanying block, showing change of 22° 19.189' N 113° 56.498' E
shoreline, centred on:

35/2009

西南臨近水域 - 香港國際機場 - 海天客運碼頭 - 海岸線

出處 -

香港海道測量部 [W/F No. 25 in MDPAS/HO 6-20-2 (4)]

海圖 HK1503

(上次小改正 - 33/2009)

加貼

隨附貼圖，中心點為：
顯示已改變的海岸線

22° 19.105' N 113° 56.811' E

海圖 HK3002

(上次小改正 - 27/2009)

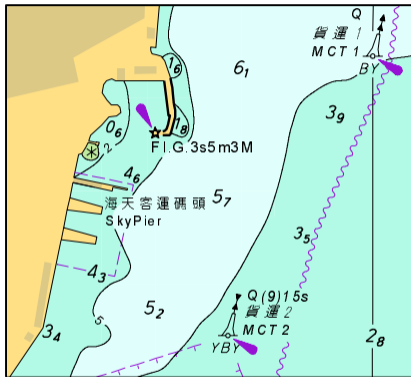
加貼

隨附貼圖，中心點為：
顯示已改變的海岸線

22° 19.189' N 113° 56.498' E

附隨香港航海通告編號 35/2009

To accompany HK Notice to Mariners No. 35/2009

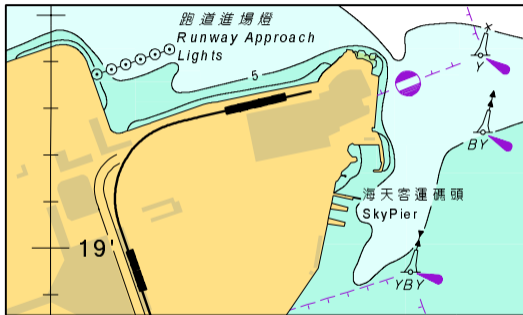


此貼圖適用於海圖編號 HK1503

Block for Chart No. HK1503

附隨香港航海通告編號 35/2009

To accompany HK Notice to Mariners No. 35/2009



此貼圖適用於海圖編號 HK3002

Block for Chart No. HK3002